

LIFE SCIENCES CAMPUS SISSLERFELD – RAUM FÜR INNOVATIONEN



SISSLERFELD

www.lifesciences-campus.com



» Willkommen im Life Sciences Cluster Basel – willkommen auf dem Life Sciences Campus Sisslerfeld! Zahlreiche Unternehmen und Forschungseinrichtungen aus dem Bereich Life Sciences haben die Region bereits als Standort gewählt und mehrere erstklassige Hochschulen in der weiteren Umgebung bilden laufend hoch qualifizierte Fachkräfte aus. Entstanden ist im Fricktal ein attraktiver Cluster, der Synergien ermöglicht – und mittendrin liegt der neue Life Sciences Campus Sisslerfeld, der fast 300'000 m² grosse Standort für innovative Unternehmen aus der Branche. «

WIRTSCHAFTS- FREUNDLICHE BEDINGUNGEN – ERSTKLASSIGER STANDORT

Der Life Sciences Campus Sisslerfeld liegt in der Schweiz im Kanton Aargau, der von Standard & Poor's wiederholt mit der Note «Triple A» ausgezeichnet wurde – denn hier finden Unternehmen ideale Bedingungen an hervorragenden Lagen.



Der Life Sciences Campus Sisslerfeld liegt im Norden der Schweiz im Kanton Aargau



Frühling im Fricktal

IDEALE BEDINGUNGEN – ERSTKLASSIGER STANDORT

Die Schweiz gehört weltweit zu den besten Unternehmensstandorten. Die Qualität der Hochschulen, die Zusammenarbeit zwischen privatem und staatlichem Sektor, die Infrastruktur und die politische wie wirtschaftliche Stabilität sind verantwortlich für diese führende Position. Auch in Sachen Lebensqualität erreicht die Schweiz – und insbesondere die Region Aargau – Bestnoten. Der Kanton Aargau wird unter anderem aufgrund moderater Lohnkosten als attraktiver Unternehmensstandort identifiziert. Erstklassige Forschungseinrichtungen wie das Paul Scherrer Institut (PSI) und wichtige Hochschulen in der weiteren Umgebung ermöglichen zudem den Zugang zu einem grossen Pool an hoch qualifizierten Fachkräften und branchenspezifischem Know-how. Nicht zuletzt sind der Kanton Aargau und der Life Sciences Campus Sisslerfeld auch verkehrstechnisch ausgezeichnet erschlossen.

Destinationsen	Entfernung	Auto	ab Bhf. Stein-Säckingen Bahn
Basel	35 km	25 min.	25 min.
Flughafen Basel-Mulhouse	40 km	30 min.	50 min.
Zürich	50 km	45 min.	50 min.
Flughafen Zürich-Kloten	60 km	40 min.	1 Std. 10 min.
Bern	100 km	1 Std. 10 min.	1 Std. 30 min.
Genf	260 km	2 Std. 55 min.	3 Std. 15 min.
Frankfurt	360 km	3 Std. 30 min.	3 Std. 30 min.
München	360 km	3 Std. 45 min.	5 Std. 10 min.
Mailand	325 km	3 Std. 40 min.	5 Std.
Paris	600 km	5 Std. 30 min.	4 Std.

Attraktive Naherholungsgebiete, die Nähe zu den regionalen Zentren Rheinfelden, Frick und Bad Säckingen sowie die gute Erreichbarkeit der Grossstädte Basel und Zürich – wer im Sisslerfeld arbeitet, profitiert von einer hohen Lebensqualität und schätzt die Region als künftiges Zuhause.



ANZIEHENDES
UMFELD FÜR
MITARBEITENDE

9-Loch Golf- und Trainingsanlage Golfzentrum Rheinfelden



Internationale Schule in Rheinfelden

BREITES BILDUNGS- UND BETREUUNGSANGEBOT

Die Region rund um den neuen Life Sciences Campus Sisslerfeld verfügt über zahlreiche Kindertagesstätten sowie ein breites Spektrum an Bildungseinrichtungen. Die hervorragenden öffentlichen Schulen werden ergänzt durch internationale Schulen wie die International School in Rheinfelden. Mit den Universitätsstandorten Basel und Zürich, der ETH in Zürich und der Fachhochschule Nordwestschweiz (FHNW) bietet die Region hochrangige Aus- und Weiterbildungsmöglichkeiten. Daneben existiert mit dem dualen Bildungssystem, das praktische und schulische Ausbildung kombiniert, eine erstklassige Alternative zum akademischen Bildungsweg.



Solebad sole uno in Rheinfelden

HOHE LEBENSQUALITÄT

Dank seiner zentralen Lage innerhalb der Schweiz und einer mässigen Steuerbelastung gilt der Kanton Aargau als attraktive Wohnregion. Kurze Distanzen, einzigartige Naherholungsgebiete sowie ein breites Angebot an kulturellen und sportlichen Aktivitäten ermöglichen eine optimale Balance zwischen Arbeit und Freizeit. Daneben tragen ausgezeichnete Spitäler und Privatkliniken und mehrere Thermalquellen zum körperlichen Wohlbefinden der ganzen Familie bei.

LIFE SCIENCES CAMPUS SISSLERFELD

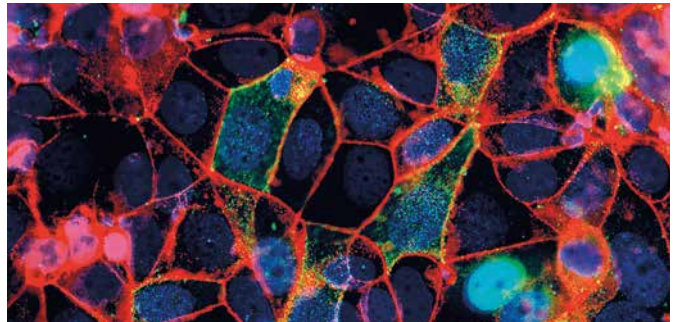
Der Life Sciences Campus Sisslerfeld ist Teil des Clusters von Wirtschaft und Forschung aus dem Bereich Life Sciences in der Region Fricktal.



Der Life Sciences Cluster in der Region Basel und Fricktal



Der Life Sciences Cluster Basel zieht viele Fachkräfte an



Zellen

WERTVOLLE VERNETZUNG IM LIFE SCIENCES CLUSTER

Als Teil des Life Sciences Clusters Basel, der rund 900 Unternehmen und 27'600 Fachkräfte umfasst, profitiert der Life Sciences Campus Sisslerfeld von der Vernetzung mit zahlreichen Unternehmen und Forschungseinrichtungen sowie der Verfügbarkeit von spezialisierten Fachkräften.

Das attraktive Areal ermöglicht Synergien mit Unternehmen aus dem direkten Umfeld wie Syngenta, DSM, Novartis oder BASF. Ob Produktion, Forschung oder Entwicklung: Der Life Sciences Campus Sisslerfeld bietet mit einer Gesamtfläche von fast 300'000 m² zahlreiche Möglichkeiten für Ihr Unternehmen.



Gewächshaus von Syngenta in Stein



Chromatographie bei Syngenta in Stein

FAST 300'000 M² FÜR IHRE EXPANSION

Das attraktive Areal bietet mit insgesamt fast 300'000 m² Fläche grossen Gestaltungsspielraum. Teilflächen im nördlichen Teil sind möglich. Infrastruktur und Dienstleistungen umliegender Unternehmen aus dem Life Sciences Bereich können bei Bedarf genutzt werden. Dienstleistungsorientierte Behörden sorgen für kurze Entscheidungswege. Dank dem Hightech Zentrum Aargau (HTZ) profitieren Unternehmen im Sisslerfeld von Innovationsförderung, Unterstützung und Beratung.



Der Life Sciences Campus Sisslerfeld ist umgeben von Syngenta, Novartis, DSM und BASF

FAST 300'000 M²
FLÄCHE FÜR
IHRE ZUKUNFT



Etappenweise Entwicklung des Sisslerfelds

ETAPPENWEISE ENTWICKLUNG

Der Life Sciences Campus Sisslerfeld umfasst insgesamt fast 300'000 m², die in zwei Etappen verfügbar sind. Ab sofort stehen die bereits weitgehend erschlossenen Flächen von 49'500 m² im nördlichen Areal zur Verfügung. Die 212'500 m² Fläche für ein Grossprojekt im südlichen Areal und die rund 35'200 m² Fläche können ab 2020 bebaut werden.

HAUPTVERKEHRSERSCHLIESSUNG

Die verkehrstechnische Haupteerschliessung erfolgt über die Sisslerstrasse.

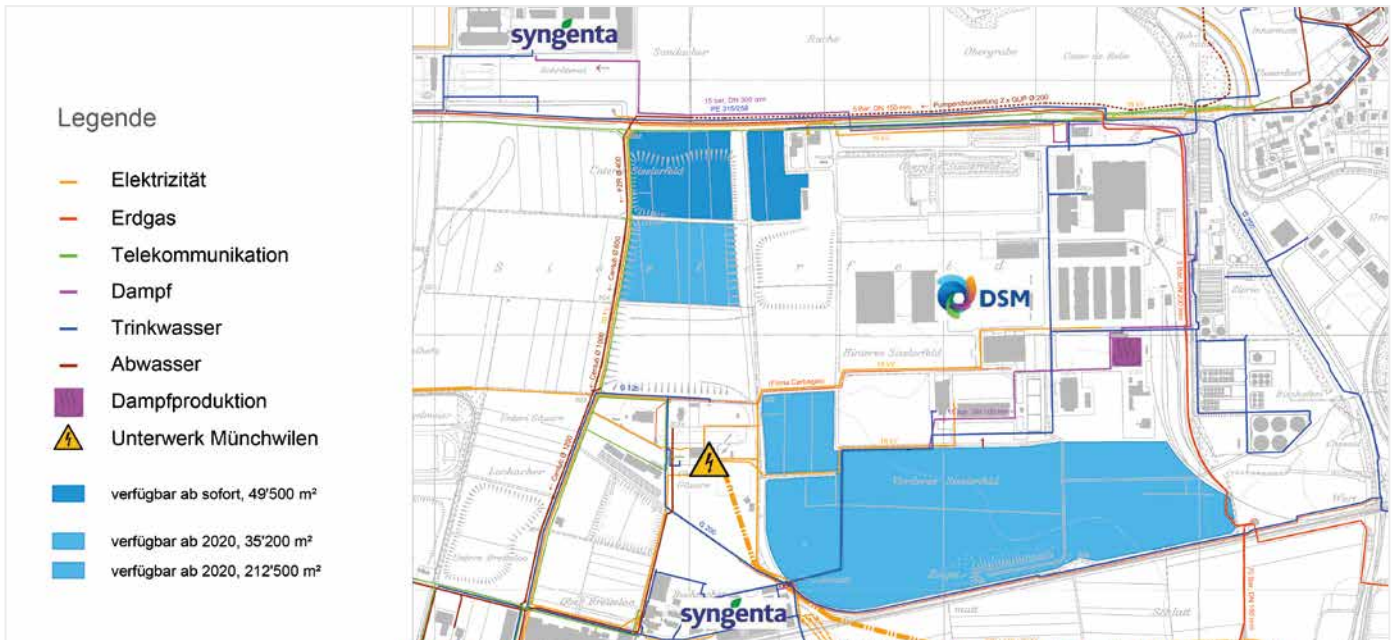
PREIS

Auf Verhandlungsbasis.

NUTZUNGSPLAN UND BAUBEWILLIGUNG

Der Life Sciences Campus Sisslerfeld liegt in der Industriezone der Gemeinden Sisseln und Eiken. Für Bauten im Areal Nord ist eine Fassadenhöhe von 35 m zugelassen, wobei ein Grenzabstand von 6 m eingehalten werden muss. Für Bauten im Areal Süd ist eine Gebäudehöhe von 15-30 m und ein Grenzabstand von 10 m einzuhalten. Baubewilligungsverfahren inklusive öffentlicher Auflage dauern bei vollständiger Eingabe aller Unterlagen und zonenkonformem Vorhaben drei Monate.

INFRASTRUKTUR



Übersicht über die wichtigsten Infrastrukturen im Sisslerfeld

UNTERGRUND

Das Areal liegt eben im Gelände, wobei der Untergrund aus einer ca. 12 m tiefen Schicht aus Rhein- und Aareschotter besteht. Auf dem ehemaligen Kiesabbaugebiet gibt es weder Altlasten noch eine Gefährdung für Hochwasser. Das Erdbebenrisiko ist sehr gering (Gefahrenzone 1).

MEDIENINFRASTRUKTUR DES AREALS

- Wasserversorgung (Trinkwasser) mit Ø 250 mm
- Abwasser (Mischsystem) mit Ø 400–1000 mm
- Elektrizität 16 kV
- Erdgas 5 bar
- Telekommunikation

BESTEHENDE INFRASTRUKTUR ZUR NUTZUNG

Zusätzlich zur arealeigenen Infrastruktur besteht die Möglichkeit zur Nutzung bestehender Infrastrukturen und Dienstleistungen der umliegenden Unternehmen. Dazu gehören

- Energie (Dampf 5 bar / 170° C, 15 bar / 200° C, Druckluft 6 bar, Kühlenergie 0° C, -12° C, -30° C)
- Betriebsmittel (Kühlwasser 5 bar, deionisiertes Wasser, Stickstoff, Sauerstoff, Acetylen)
- Entsorgung (Kläranlage, Abfallverbrennungsanlage für Gase und Flüssigkeiten)
- Sicherheit (Betriebsfeuerwehr, Portendienst und Alarmzentrale)
- Gebäude und Administration (Seminar- und Plenumsräume, Gebäudeunterhalt)
- Personalrestaurant
- Weitere Dienste (Labordienste, Logistikdienstleistungen, technische Dienste, Zugang zu Fremdfirmen)

Die benachbarten Unternehmen sind bereit, auch neue, gemeinsam nutzbare Infrastrukturen und Dienstleistungen wie z. B. in der Analytik aufzubauen.

Impressum

Herausgeber:
Departement Volkswirtschaft und Inneres
Aargau Services Standortförderung
Rain 53, 5001 Aarau
www.aargauservices.ch

Layout und Grafik:
Reimann Design
Doris Reimann
www.reimanndesign.ch

Textredaktion:
graustufen
Alexandra Vogel
www.graustufen.ch

Bildnachweis:
Die in dieser Dokumentation verwendeten
Bilder wurden zur Verfügung gestellt von
Gerry Thönen, Golfzentrum Rheinfelden,
ISRH, Kanton Aargau, Matej Kastelic /
Fotolia, Parkresort Rheinfelden AG,
Roche, Syngenta, Koch + Partner AG und
Alex Bartel Grafik Design.

© 2017, Kanton Aargau

KONTAKT

Aargau Services
Standortförderung
Rain 53
5001 Aarau

Tel.: +41 62 835 24 40
E-Mail: aargau.services@ag.ch
www.lifesciences-campus.com